

LEGENDA NAVRHOVANÝCH OBJEKTŮ:

- 1

SO 01 – DOSTAVBA TĚLOCVIČNY , VČETNĚ SPOJOVACÍHO KRČKU MEZI NADSTAVBOU TĚLOCVIČNY A STÁVAJÍCÍ BUDOVOU ŠKOLY, parc. č. 9/2, 11 – zastavěná plocha objektu 607,20m2. Z toho na parcele č. 9/2 – 60,56m2 na parcele č. 11 – 6,64m2 a na parcele č. 7 – 32,25m2 (viz bod 2 této legendy).
- 2

ČAS SPOJOVACÍ KRČKU DOSTAVBY TĚLOCVIČNY NAD STÁVAJÍCÍ BUDOVOU ZÁKLADNÍ ŠKOLY zastavěná plocha parc. č. 7 – 32,25m2 (přistavěno nad stávající výdejnu jídel – počítačová učebna v 2.NP). obsaženo v celkové zastavěné ploše objektu SO 01.
- 4

NOVÝ VSAKOVACÍ OBJEKT DEŠŤOVÝCH VOD rozměr vsakovacího objektu 8,0m x 8,0 m, Hl. – 0,4 m. Zastavěná plocha objektu – 64,00m2. z toho na parcele č. 9/1 – 12,45m2 a parcele č. 11 – 51,55m2.
- 5

NOVÁ BETONOVÁ BEZODTOKOVÁ JÍMKA SPLAŠKOVÝCH VOD Akumulační objem jímky: 59,3 m3 , délka – 7,60 m , šířka – 4,30 m , hloubka – 2,65 m zastavěná plocha 32,68m2, z toho na parcele č. 9/1 – 16,34m2 a na parcele č. 11 – 16,34m2

LEGENDA STÁVAJÍCÍCH OBJEKTŮ:

- 3

STÁVAJÍCÍ OBJEKT ZÁKLADNÍ ŠKOLY parc. č. 7 – zastavěná plocha – plocha parcely – 318,00m2. Hlavní budova školy dotčena pouze přístavbou krčku v rámci dostavby tělocvičny
- 6

STÁVAJÍCÍ ZPEVNĚNÉ PLOCHY ZE ZÁMKOVÉ DLAŽBY S BETONOVOU OBRUBOU celková zastavěná plocha zpevněných ploch – 448,96m2 (na parcelách 11, 9/1, 9/2 a 8) – v rámci stavby dotčeno pouze v souvislosti se založením tělocvičny – budou obnoveny v celém rozsahu
- 7

STÁVAJÍCÍ ZPEVNĚNÉ PLOCHY ZE ZATRAVŇOVACÍCH DLAŽDIC – PARKOVIŠTĚ PRO HŘBITOV celková zastavěná plocha 308,83m2 – stavbou nedotčeno.
- 8

STÁVAJÍCÍ PAMÁTNÍK OSVOBOZOVACÍCH BOJŮ zastavěná plocha 16,09m2 na parcele č. 11 a parcele č. 9/2
- 9

STÁVAJÍCÍ OBECNÍ PŘÍSTUPOVÉ KOMUNIKACE asfaltové komunikace – budou sloužit jako přístupy na stavbu. Samotnou stavbou nedotčeny.

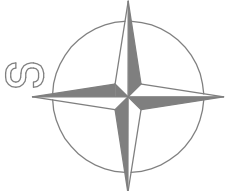
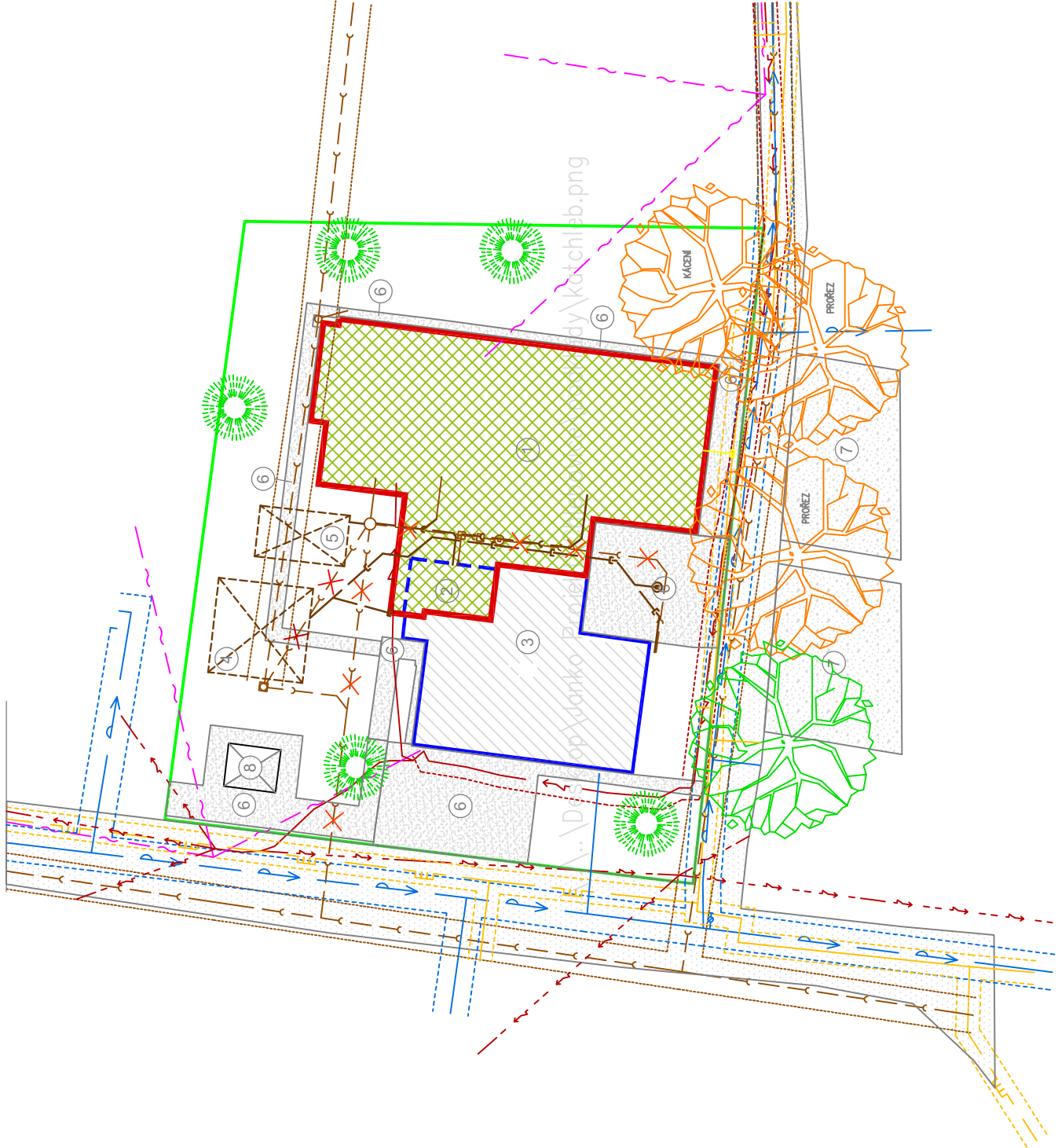
LEGENDA – OSTATNÍ ODKAZY:

- HRANICE POZEMKOVÝCH PARCEL
- OPLOCENÍ DOTČENÝCH POZEMKŮ
- HRANICE DOTČENÝCH POZEMKŮ ZŠ A MŠ
parc.č. 7, 8, 9/1, 9/2, 11

- STÁVAJÍCÍ VJEZD
- STÁVAJÍCÍ HLAVNÍ VSTUP
- STÁVAJÍCÍ ZELENĚ – VZROSTLÉ STROMY
- STÁVAJÍCÍ ZELENĚ – VZROSTLÉ STROMY NAVRŽENÉ K PROŘEZÁNÍ NEBO KÁCENÍ – 1x KÁCENÍ A 2x PROŘEZÁNÍ

HRANICE ŘEŠENÉHO ÚZEMÍ, PARC. Č. 7, 8, 9/1, 9/2 A 11 V KATASTRÁLNÍM ÚZEMÍ CHLEBOVICE
PARC. Č. 7 – 318m2, PARC. Č. 8 – 190m2, PARC. Č. 9/1 – 584m2, PARC. Č. 9/2 – 779m2
PARC. Č. 11 – 425m2.

<div><div>JANKO</div><div></div><div>projekt</div></div>		Architektura a interiérový design Projekce a inženýring staveb Požární ochrana Dotační management		JANKO Projekt s.r.o. Kancelář Brno Kaštanová 515/125a 620 00 Brno - Tuřany IČ: 03872394 Tel: 554 614 257 Email: info@jankoprojekt.cz	
Zodp. projektant: Ing. Miloslav Indrák		Projektant: Jiří Pauza, Ing. Karel Oubělický		Email: info@jankoprojekt.cz	
Stavebník: Statutární město Frýdek-Místek, Radniční 1148, 738 01 Frýdek-Místek		Č.zakázky: 28/18/IPB		Č.paré	
Název stavby: ZŠ a MŠ Chlebovice - tělocvična		Datum: 04/2019		Stupeň: DSP	
Stavební objekt: SO 01 - Dostavba tělocvičny		Formát: 420x297		Měřítko: 1:500	
Místo stavby ul. Pod Kabáticí č.p. 107 a č.p. 193, 739 42 Frýdek - Místek Chlebovice k.ú. Chlebovice [651150]		Část PD: C. SITUACE STAVBY		Č. výkresu:	
Výkres:		KATASTRÁLNÍ SITUAČNÍ VÝKRES		c-02	



LEGENDA INŽENÝRSKÝCH SÍTÍ:

- STÁVAJÍCÍ INŽENÝRSKÉ SÍŤ:
- STÁVAJÍCÍ KANALIZACE JEDNOTNÁ
- ZRUŠENÁ TRASA STÁVAJÍCÍ PŘEDPOKLÁDANÉ KANALIZACE
- PODZEMNÍ PITNÝ VODOVOD STÁVAJÍCÍ
- STÁVAJÍCÍ PLYNOVOD SŤL
- PODZEMNÍ VEDENÍ NN
- NADZEMNÍ VEDENÍ NN
- NADZEMNÍ VEDENÍ SLP

NAVRHOVANÉ INŽENÝRSKÉ SÍŤ:

- PLYNOVOD SŤL – NOVÁ PŘÍPOJKA, DL 4,5 m
- VČ. SVISLÉ ČÁSTI POTRUBÍ HDPE PE 100, SDR 11 40x3,7 VČ. OCHRANNÉHO PLÁŠTĚ
- umístěno celou délkou na parcele č. 9/1
- SPLAŠKOVÁ KANALIZACE – POTRUBÍ PVC KG DN 150 – 24 m. NA NOVÉ POTRUBÍ
- DOPOJIT STÁVAJÍCÍ PŘÍTOKY ZE ZŠ A MŠ
- umístěno celou délkou na parcele č. 9/1
- DEŠŤOVÁ KANALIZACE – POTRUBÍ PVC KG – 49 m
- na parcele č. 9/1 – 17,57m a na parcele č. 9/2 – 31,43m